

LIVRET DE PRÉSENTATION

# Pourquoi et comment mener une action pendant la “ Semaine de l’ESS à l’École ” ?

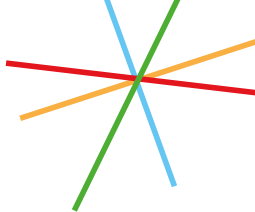
- > DES IDÉES D’ACTIONS
- > DES OUTILS
- > DES INTERLOCUTEURS

Semaine  
de l’Economie  
Sociale et Solidaire  
à l’École

Pourquoi  
coopérer ?

PROCHAINE ÉDITION

Du 23 au 28 mars 2020 #SESSE2020



# Table des matières

<b>Le mot de la Présidente</b>	<b>4</b>
<b>Qu'est-ce que l'Économie Sociale et Solidaire ?</b>	<b>6</b>
<b>La "Semaine de l'ESS à l'École", c'est quoi ?</b>	<b>10</b>
<b>Participer à la "Semaine de l'ESS à l'École" : quelques idées d'action</b>	<b>16</b>

## **SOLIDARITÉ : on monte une action !**

Idée d'action n° 1 : Solidarité et rencontre : la collecte

Idée d'action n° 2 : Solidarité et écologie : la disco-soupe ou disco-salade

Idée d'action n° 3 : Solidarité et culture : le concert solidaire

## **DEMOCRATIE : on expérimente en classe !**

Idée d'action n° 1 : Décider en collectif

Idée d'action n° 2 : Faire vivre un projet collectivement

Idée d'action n° 3 : Débattre sur un sujet d'actualité

## **COOPERATION : on coopère pour apprendre !**

Idée d'action n° 1 : Faire vivre la coopérative scolaire par les élèves

Idée d'action n° 2 : Visiter une entreprise coopérative

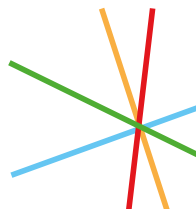
Idée d'action n° 3 : Elaborer collectivement une enquête documentaire sur l'ESS

## **À la découverte des entreprises de l'ESS...**

Idée d'action n° 1 : Visiter une structure de l'ESS

Idée d'action n° 2 : Accueillir en classe un professionnel de l'ESS

Idée d'action n° 3 : Organiser un forum des métiers de l'ESS



# Le mot de la Présidente



**VÉRONIQUE BARAIZE**

« L'économie sociale, porteuse de démocratie et de coopération, présente aux jeunes un autre rapport à l'argent, au travail, à la production, à l'échange et à la consommation.

Par l'action éducative « Semaine de l'ESS à l'Ecole », les élèves acquièrent une vision pluraliste de la vie sociale et du monde économique.

Par un projet qui les engage, les élèves d'une classe, d'un établissement peuvent découvrir que les relations sociales et économiques ne se limitent pas à l'individualisme et à la compétition et que l'efficacité peut venir aussi de l'organisation commune tout en essayant de développer un bien-être collectif en interaction avec l'individuel.

Ils pourront aussi appréhender les potentialités de l'ESS à participer à un mode de développement plus durable, que ce soit dans les secteurs professionnels ou sur les territoires.

L'économie sociale est une économie humaniste, c'est un enjeu de cohésion sociale que de la mettre au jour.

Que la « SESSE » soit alors l'occasion pour chacun, chacune de partir à la découverte d'un autre monde, à sa hauteur. »



# Qu'est-ce que l'Économie Sociale et Solidaire ?

L'Économie Sociale et Solidaire (ESS) est un mode d'entreprendre et de développement économique adapté à tous les domaines de l'activité humaine auquel adhèrent des personnes morales de droit privé<sup>1</sup>» (Loi ESS dite Hamon du 31 juillet 2014).

L'ESS représente des entreprises guidées par des principes de durabilité, fondateurs et intrinsèquement liées aux valeurs de la République. Elle répond de manière collective à de multiples situations du local à l'international, dans le souci d'intérêt général et offre des espaces d'engagement sur tous les territoires.

---

## L'ESS en quelques chiffres (source CNCRESS<sup>2</sup>)

- **13 millions** de bénévoles
- **2,3 millions** de salarié.e.s
- **5 000** créations d'entreprises chaque année
- **164 000** entreprises : associations, coopératives, mutuelles, fondations...
- **10,5%** de l'emploi salarié français
- **Plus de 10%** du PIB

---

## Des entreprises reconnues par la loi

- Associations
- Coopératives
- Mutuelles
- Fondations
- Entreprises sociales



### Liste des entreprises de l'ESS

<https://www.cncres.fr/fr/la-liste-des-entreprises-de-less>

---

## Des principes fondateurs qui régissent le fonctionnement et l'objet social des entreprises de l'ESS :

- **Coopération et démocratie** : une gouvernance démocratique des entreprises basée sur le principe « une personne = une voix »,
- **Libre adhésion** : participation volontaire des membres (adhérents, bénévoles, bénéficiaires, coopérants, militants, salariés ...) qui s'appuie sur l'engagement personnel et collectif,
- **Recherche de l'intérêt général ou collectif** : un projet d'entreprise qui vise à répondre à des enjeux communs, collectifs et à toutes et à tous, soucieux de son environnement,
- **Lucrativité limitée** : une gestion qui vise à une répartition équitable des excédents en donnant la priorité au développement du projet d'entreprise (réserves impartageables/ échelle des rémunérations ...),
- **Primauté de la personne humaine sur le capital** : porter plus d'attention aux personnes qu'aux outils de production.

---

<sup>1</sup> Outil : livret explicatif de la Loi : <https://www.cncres.fr/fr/ressources/livret-explicatif-de-la-loi-hamon-du-31-juillet-2014>

<sup>2</sup> Outil : <http://www.cncres.org/fr/less-en-chiffres> et <https://www.cncres.fr/fr/ressources/plaquette-chiffres-cles-atlas-2017>

---

## Quelques enjeux et opportunités

Etudier l'ESS à tout âge en classe revient à :

- **Transmettre** le socle des valeurs de la République,
- **Accompagner** les élèves dans leur orientation par la découverte des métiers et des entreprises de l'ESS : 750 000 emplois sont à renouveler dans les entreprises de l'ESS d'ici 2025,
- **Faire vivre et initier** à l'engagement à court et long terme,
- **Développer** des actions sur les territoires...

## EDUQUER À ET PAR L'ÉCONOMIE SOCIALE ET SOLIDAIRE

L'Économie Sociale et Solidaire porte une composante éducative lorsque ses acteurs apprennent au fil de leur initiative à s'organiser, créant parfois leurs propres modèles en s'inspirant des préceptes de **l'éducation populaire**. Ce sont les citoyens eux-mêmes qui se regroupent pour répondre ensemble à leurs besoins ou aspirations communs. Il apparaît donc essentiel d'initier dès l'école la possibilité chez les personnes de s'associer pour **mettre en œuvre des actions communes**, c'est-à-dire lier les enjeux éducatifs aux pratiques pédagogiques dites coopératives.

L'objet des organismes membres de L'ESPER est la promotion d'un projet d'éducation « à et par l'ESS et la coopération ».

« **À l'ESS et la coopération** », lorsque celle-ci est la **finalité** : ce qui est visé est un projet politique, un projet de société où se développe

l'Économie Sociale et Solidaire (filiation des mouvements coopératif, associationniste et mutualiste). Les élèves sont alors sensibilisés au modèle économique existant.

« **Par l'ESS et la coopération** » lorsque celle-ci devient **méthode pédagogique** : des pratiques favorisant l'engagement dans l'organisation collective de projets, en réponse à des besoins définis, des pratiques favorisant la mise en jeu des responsabilités individuelles et collectives, l'émergence de l'intérêt commun, des pratiques éduquant au débat (écoute, expression, argumentation) mais aussi aux modalités de prises de décisions à plusieurs, de solidarité, etc.

Ce mode d'intervention éducative, basé sur la **confiance, le respect, l'entraide, l'engagement** instaure un climat de classe propice aux apprentissages.

### Pour aller plus loin

Si vous souhaitez en savoir plus sur l'Économie Sociale et Solidaire, rendez-vous sur le Portail de l'Économie Sociale et Solidaire à l'École : [www.ressourcess.fr](http://www.ressourcess.fr) (outils pédagogiques, actualités de l'ESS et de l'Éducation)



**RESSOURCESS**

Le portail de l'Économie Sociale et Solidaire à l'École

# La “ Semaine de l’ESS à l’Ecole ”, c’est quoi ?

La «Semaine de l’ESS à l’Ecole» **vis**e à **promouvoir l’Economie Sociale et Solidaire auprès des jeunes**.

**De la maternelle au lycée**, dans tous les territoires français, la « Semaine de l’ESS à l’Ecole » permet de découvrir les fondamentaux (citoyenneté, coopération, démocratie, lucrativité limitée, solidarité ...) qui orientent cette logique socio-économique notamment par la rencontre avec les professionnels locaux de ce secteur.

Cette initiative, pilotée par L’ESPER, l’OCCE et Coop FR et soutenue par le Ministère de l’Éducation nationale et de la Jeunesse et le Ministère de la Transition écologique, met un **coup de projecteur sur des actions réalisées durant toute l’année** scolaire ou **spécialement organisées pendant la « Semaine de l’ESS à l’Ecole »**.

Il s’agit là de **développer la culture économique et citoyenne des élèves, mentionnée dans les programmes scolaires**.

**À travers la « Semaine de l’ESS à l’Ecole », les élèves s’engagent dans :**

- Des actions de solidarité et de partage,
- Des projets collectifs pour expérimenter le « faire ensemble » et la coopération,
- Des découvertes d’entreprises et de métiers dans l’ESS sur leur territoire...



**Tout savoir sur la “ Semaine de l’ESS à l’Ecole ”**

Documents de présentation, vidéos, témoignages, exemples d’actions :

[WWW.SEMAINESSECOLE.COOP](http://WWW.SEMAINESSECOLE.COOP)



## QUEL ACCOMPAGNEMENT ?

Les correspondants de nos organisations de l'ESS vous accompagnent pour construire des actions et les valoriser dans le cadre de la « Semaine de l'ESS à l'École » à titre d'exemples :

### Appui à la **réalisation** de l'action des élèves :

- Mise en relation avec des acteurs locaux : intervention, accueil en classe, visite d'entreprises à la demande
- Mise à disposition de ressources pédagogiques sur l'ESS :  
**[www.semainessecole.coop](http://www.semainessecole.coop)**

### Appui à la **valorisation** de l'action des élèves :

- Relais sur les réseaux sociaux
- Mise en ligne de témoignages (textes, vidéos) sur le site internet de l'évènement
- Mise en relation avec la presse locale
- Soutien à l'organisation de rencontres entre élèves et enseignants engagés



## Pour valoriser vos actions

Des outils de communication disponibles sur le site internet :

**[WWW.SEMAINESSECOLE.COOP](http://WWW.SEMAINESSECOLE.COOP)**

## POURQUOI PARTICIPER ?

En tant qu'enseignant, participer à la « Semaine de l'ESS à l'Ecole » répond à plusieurs objectifs :

1

### Faire vivre l'ESS aux élèves :

On monte une action pendant la  
« Semaine de l'ESS à l'Ecole »

2

### Faire découvrir l'ESS aux élèves :

On organise un évènement de sensibilisation  
pendant la « Semaine de l'ESS à l'Ecole »

3

### Valoriser un projet ou une action réalisée pendant l'année :

On crée un temps fort pour communiquer  
pendant la « Semaine de l'ESS à l'Ecole »

4

### Se former à l'ESS :

Je participe à des temps de formations et  
découvre des outils pédagogiques

## COMMENT S'INSCRIRE ?

Rendez-vous sur : [www.semaineessecole.coop](http://www.semaineessecole.coop) et cliquez sur :

**JE PARTICIPE**

et remplissez le formulaire en ligne.



Si vous souhaitez échanger avec nous avant de vous lancer dans l'organisation d'une action, contactez l'équipe de L'ESPER.

## POURQUOI ET COMMENT VALORISER VOTRE ACTION ?

Annoncer et valoriser votre action en amont, pendant et après la « Semaine de l'ESS à l'Ecole » c'est lui **donner de la visibilité** au sein de **l'établissement**, des **institutions scolaires** (collègues, inspecteurs, syndicats, rectorat, référents Ecole-Entreprise...) et du **grand**

**public**, mais aussi faire parler de la « Semaine de l'ESS à l'Ecole » et de **l'Education à l'ESS** en général, en montrant son importance et faire en sorte que toujours plus de personnes rejoignent la dynamique.

**Nous vous proposons de valoriser votre action de plusieurs façons :**

### En écrivant un article

Proposez votre témoignage en écrivant à l'équipe de L'ESPER.

Retrouvez votre article sur le site

[www.semainessecole.coop](http://www.semainessecole.coop)

### En contactant la presse

Allez à la rencontre et invitez les représentants de la presse locale lors de l'évènement que vous organisez.

## Sur Twitter

Annoncez et décrivez l'action en direct sur les réseaux sociaux : ce que vous faites et ce que les élèves découvrent. Retrouvez votre action sur le fil Twitter du site

[www.semainessecole.coop](http://www.semainessecole.coop)



1 tweet = texte + photo + @SemaineESSEcole + #SESSE2020



Pas de compte Twitter ? Envoyez-nous : une photo + un texte de 280 signes pour présenter l'action à l'adresse suivante : [info@semainessecole.coop](mailto:info@semainessecole.coop)

## EN RÉSUMÉ...

La démarche

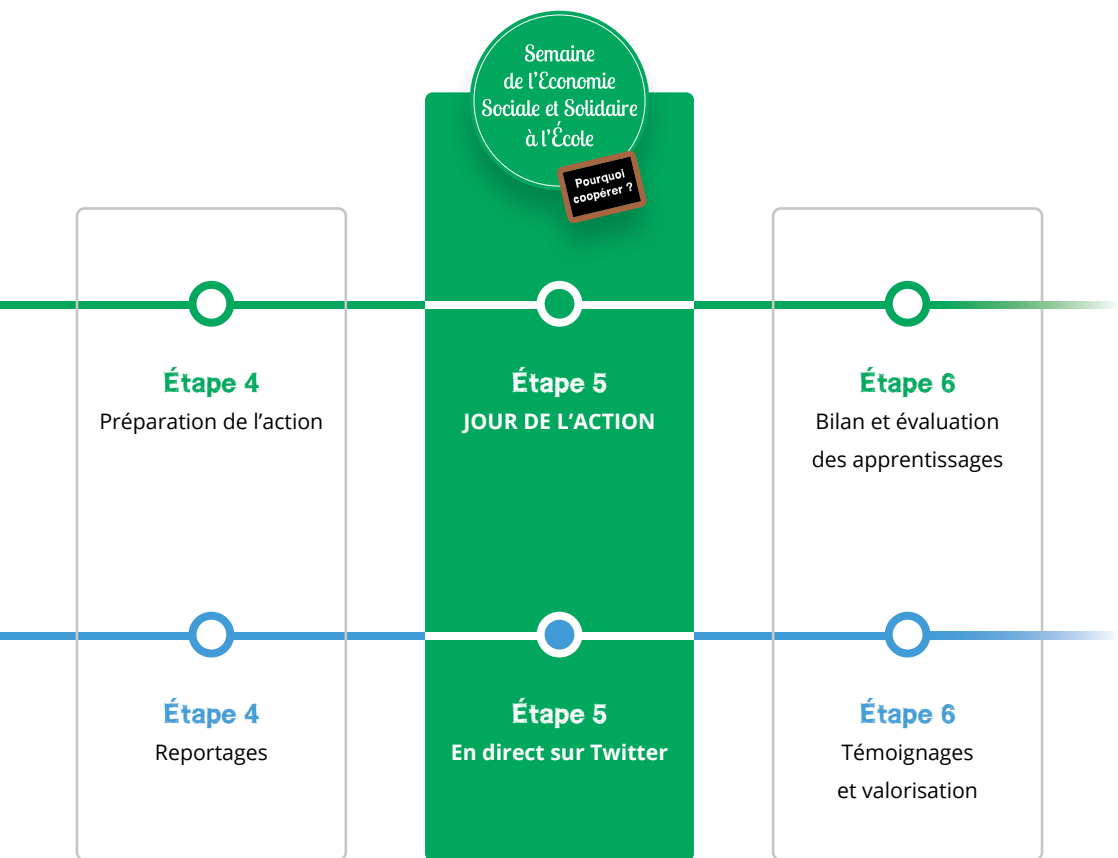
**Étape 1**  
Définition de l'action

**Étape 2**  
Inscription en ligne

**Étape 3**  
Prise de contact avec  
L'ESPER

La communication

**Étape 1, 2, 3**  
En parler à l'entourage : équipe éducative,  
direction, rectorat...



# **Participer à la “Semaine de l’ESS à l’Ecole” : quelques idées d’actions**

Vous voulez participer avec vos élèves et vous avez besoin d’être outillé ?

## SOLIDARITÉ : on monte une action !

Découvrir et faire vivre le principe de solidarité

**Objectifs :** Aborder le don, l'utilité sociale, la lucrativité limitée, la notion de partage

### Idée d'action n°1

**Solidarité et rencontre : la collecte**

#### QU'EST-CE-QUE C'EST ?

Collecter des denrées alimentaires ou des produits d'hygiène au sein de l'établissement et faire un don à une association caritative de votre choix.

 **RESSOURCE N°1-S**

### Idée d'action n°2

**Solidarité et écologie :  
la disco-soupe ou disco-salade**

#### QU'EST-CE-QUE C'EST ?

Cuisiner ensemble des fruits et légumes de récupération pour réaliser et partager ensuite un festin.

 **RESSOURCE N°2-S**

### Idée d'action n°3

**Solidarité et culture : le concert solidaire**

#### QU'EST-CE-QUE C'EST ?

Un concert dont les fonds récoltés seront intégralement versés à une association caritative de votre choix.

 **RESSOURCE N°3-S**

## DÉMOCRATIE : on expérimente en classe !

Découvrir et faire vivre le principe de démocratie

**Objectifs :** Découvrir la gouvernance démocratique :

1 personne = 1 voix, toutes les entreprises  
de l'ESS fonctionnent de la même façon

### Idée d'action n°1

#### Décider en collectif

##### QU'EST-CE-QUE C'EST ?

Apprendre à décider de manière  
démocratique au sein d'un conseil de  
coopérative ou d'une  
Maison Des Lycéens.

 **RESSOURCE N°1-D**

### Idée d'action n°2

#### Faire vivre un projet collectivement

##### QU'EST-CE-QUE C'EST ?

Travailler ensemble à la réalisation  
d'un projet au sein de la coopérative  
scolaire pour le public primaire ou  
au travers d'un projet « Mon ESS à  
l'Ecole » pour les collégiens et lycéens.



mon  Entreprise  Sociale et  Solidaire à l'École

 **RESSOURCE N°2-D**

### Idée d'action n°3

#### Débattre sur un sujet d'actualité

##### QU'EST-CE-QUE C'EST ?

Apprendre à débattre c'est-à-dire à collaborer pour explorer collectivement des points  
de vue différents.

 **RESSOURCE N°3-D**



## COOPÉRATION : on coopère pour apprendre !

Découvrir et faire vivre le principe de coopération

**Objectifs :** découvrir que faire ensemble c'est mieux

### Idée d'action n°1

**Faire vivre la coopérative scolaire  
par les élèves**

#### QU'EST-CE-QUE C'EST ?

S'impliquer dans la coopérative scolaire de son école permet aux élèves de primaire de comprendre et de vivre les principes et les valeurs de l'Economie Sociale et Solidaire.

 **RESSOURCE N°1-C**

### Idée d'action n°2

**Visiter une entreprise coopérative**

#### QU'EST-CE-QUE C'EST ?

Découvrir les valeurs et les principes d'une entreprise qui pratique la démocratie.

 **RESSOURCE N°2-C**

### Idée d'action n°3

**Élaborer collectivement une enquête documentaire sur l'ESS**

#### QU'EST-CE-QUE C'EST ?

Laisser mener une enquête documentaire sur l'ESS aux élèves, l'enseignant lâche prise pour laisser la main à ses élèves.

## À la découverte des entreprises de l'ESS

Associations, mutuelles, coopératives, fondations

**Objectifs :** découvrir des métiers, le fonctionnement d'entreprises différentes, l'engagement, le militantisme et le bénévolat

### Idée d'action n°1

#### Visiter une structure de l'ESS

##### QU'EST-CE-QUE C'EST ?

Visiter une structure de l'ESS offre l'opportunité de s'inscrire dans une perspective de construction de soi et du tissu social, mais aussi de prendre conscience des valeurs de solidarité, de communauté d'intérêts et de citoyenneté.

 **RESSOURCE N°1-E**

### Idée d'action n°2

#### Accueillir en classe un professionnel de l'ESS

##### QU'EST-CE-QUE C'EST ?

L'accueil en classe d'un professionnel de l'ESS est un temps riche en échanges et en apport de connaissances pour les élèves en découverte de métiers et d'entreprises différentes.

 **RESSOURCE N°2-E**

### Idée d'action n°3

#### Organiser un forum des métiers de l'ESS

##### QU'EST-CE-QUE C'EST ?

Un forum des métiers de l'ESS est un évènement qui permet de découvrir les structures et les métiers dans l'ESS, ouvert à toutes et à tous, le forum peut être organisé au collège ou au lycée.

 **RESSOURCE N°3-E**



**Retrouvez la liste des entreprises de l'ESS :**

sur le site du CNCRESS : <https://liste-entreprises.cncre.org/>

Toutes les actualités,  
témoignages, initiatives  
de la “ **Semaine  
de l’ESS à l’Ecole** ”  
sur le site

[WWW.SEMAINESSECOLE.COOP](http://WWW.SEMAINESSECOLE.COOP)

Prochaine édition  
du **23 au 28 mars 2020**  
**#SESSE2020**



**L'ESPER**

L'Économie Sociale Partenari  
de l'École de la République

Contactez l'équipe de L'ESPER



[info@semainessecole.coop](mailto:info@semainessecole.coop)



01 43 06 29 21



**L'ESPER**  
3 square Max Hymans  
75015 Paris

# Co-pilotée par :

## L'ESPER et tous ses membres

L'Economie Sociale Partenaire de l'École de la République est un acteur majeur de l'éducation des jeunes à l'ESS sur les territoires, signataire d'une convention de partenariat en 2018 avec le Ministère de l'Éducation nationale et de la Jeunesse et le Haut-commissariat à l'ESS.

L'ESPER est une association située à la croisée des mondes de l'éducation et de l'Economie Sociale et Solidaire. Elle représente 44 organisations engagées dans le champ de l'éducation (mutuelles, associations, coopératives et syndicats).

### Pour en savoir plus

[www.lesper.fr](http://www.lesper.fr)

 @LESPER\_FRANCE





## L'OCCE

Créé en 1928, l'OCCE encourage et soutient la coopération, comme valeur centrale à l'école. Au travers de formations délivrées aux enseignants et d'actions pédagogiques et éducatives proposées en classe, l'OCCE contribue à développer le respect, la citoyenneté et la solidarité chez les jeunes, ainsi qu'à permettre leur émancipation.

Grâce à 102 associations départementales, elle agit sur tout le territoire français. Chaque année, 5 millions d'enfants ou adolescents participent aux actions de l'OCCE via 51 300 coopératives et foyers scolaires.

### Pour en savoir plus

[www.occe.coop](http://www.occe.coop)

  @OCCE\_FD



## Coop FR

Organisation représentative du mouvement coopératif français, Coop FR est la voix des 22 500 entreprises coopératives représentant 1,3 million d'emplois et 27,5 millions de sociétaires.

Tous les secteurs d'activités et tous les types de coopératives sont concernés : coopératives d'entreprises (coopératives agricoles, de commerçants détaillants, artisans, d'entreprises de transport, maritime), coopératives d'usagers (coopératives de consommateurs, d'HLM, coopératives d'habitants, coopératives scolaires), coopératives de production (Scop – Sociétés coopératives et participatives et CAE – Coopératives d'activités et d'emploi), coopératives multisociétaires (Scic – Sociétés coopératives d'intérêt collectif), banques coopératives.

### Pour en savoir plus

[www.entreprises.coop](http://www.entreprises.coop)

  @Coop\_FR



**Coop FR**  
les entreprises coopératives

## Avec le soutien de :



Toutes les actualités, témoignages,  
initiatives de la “ **Semaine de l’ESS à l’Ecole** ” sur le site

[WWW.SEMAINESSECOLE.COOP](http://WWW.SEMAINESSECOLE.COOP)